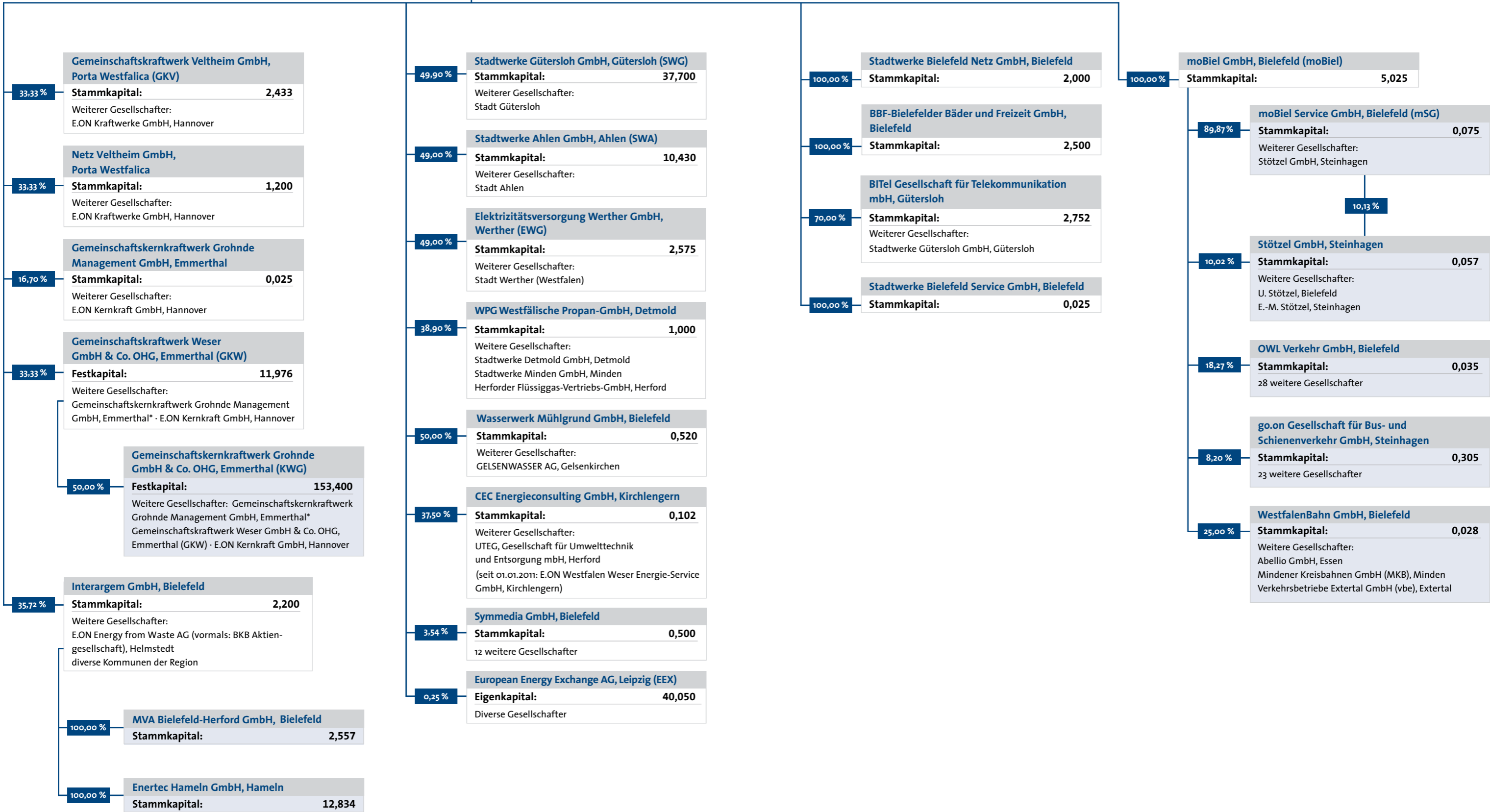


**Beteiligungen der Unternehmensgruppe Stadtwerke Bielefeld**  
 Stammkapital: 89,476 Mio. EUR  
 Gesellschafter: Bielefelder Beteiligungs- und Vermögensverwaltungsgesellschaft mbH BBVG (100%ige Tochter der Stadt Bielefeld) 50,1%; swb AG (Stadtwerke Bremen AG) 49,9 %

Angaben in Mio. EUR



\*Wahrnehmung der Geschäftsführung.